

# FOR RENT

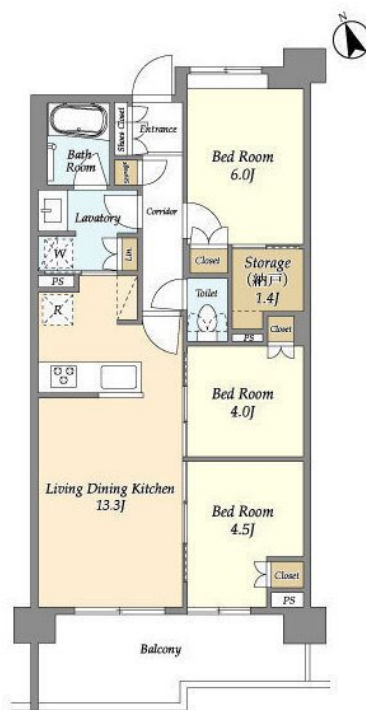
賃料	管理費等
207,000円	15,000円

防犯カメラ 駅まで平坦 閑静な住宅街 平坦地 南面バルコニー 2F以上 オートロック モニタ付オートロック セキュリティ  
有り 玄関ホール 振り分け 陽当たり良好 眺望良好 通風良好

【外観】



【間取り図】



間取り	3LDK		
敷金	1ヶ月	礼金	2ヶ月
敷引 / 償却金	-	保証金	-
物件種別	マンション		
建物名・部屋番号			
物件所在地	東京都調布市調布ケ丘3丁目		
交通	京王線 調布駅 徒歩13分 京王線 布田駅 徒歩18分		
間取詳細	LDK(13.3畳) 洋室(6畳) 洋室(4.5畳) 洋室(4畳)		
構造・規模	鉄筋コンクリート 7階建 4階		
専有面積	65.01㎡	向き	南
築年月	2023年12月	契約期間	2年
損害保険	有 16,550円 24ヶ月	入居時期	相談
駐車場	近隣駐車場 16000円/月 ~ 駐輪場		
設備	エレベーター 敷地内ゴミ置き場 宅配BOX システムキッチン カウンターキッチン ガスコンロ設置済		
その他費用	[一時金] 鍵交換代: 33,000円		
入居諸条件	ペット相談 二人可 法人可 単身可		
保証会社	必須 初回: 総賃料の50% 月額: 総賃料の1%		
備考			

図面と現況が異なる場合は現況が優先となります。

間取りの「S」はサービスルーム(納戸)です。

情報更新日2026年2月4日

No.0000008335

お問合せ先



国土交通大臣(1)第88025号  
(社)全日本不動産協会

**ウィンズ調布店**

東京都調布市布田4丁目17-10

TEL:042-442-9533

E-mail: winschofu7@gmail.com

URL: http://www.wins-chofu.co.jp

FAX:042-442-9532



携帯サイトから物件詳細を閲覧できます！

取引態様	手数料 負担の割合	貸主	借主
仲介元付 (一般)	手数料 配分の割合	元付	客付