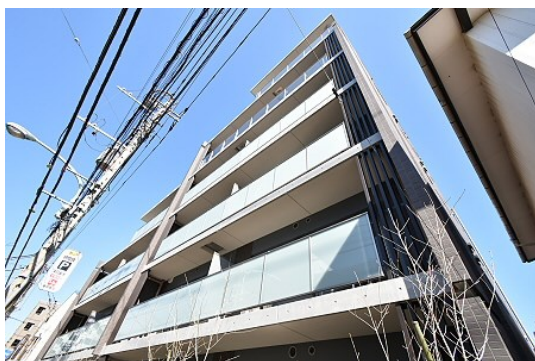


FOR RENT

賃料	管理費等
151,000円	8,000円

外壁タイル張り 駅まで平坦 駅前 閑静な住宅街 平坦地 緑豊かな住宅地 2F以上 オートロック セキュリティ有り 玄関ホール 振り分け 陽当たり良好 眺望良好 通風良好

【外観】



【間取り図】



間取り	2LDK		
敷金	1ヶ月	礼金	1.5ヶ月
敷引/償却金	-	保証金	-
物件種別	マンション		
建物名・部屋番号			
物件所在地	東京都調布市飛田給1丁目		
交通	京王線 飛田給駅 徒歩2分 京王線 西調布駅 徒歩9分		
間取詳細	LDK(8.3畳) 洋室(4.5畳) 洋室(3.3畳)		
構造・規模	鉄筋コンクリート 5階建 4階		
専有面積	46㎡	向き	西
築年月	2018年3月下旬	契約期間	2年
損害保険	有	入居時期	相談
駐車場	近隣駐車場 15000円/月 ~ 駐輪場		
設備	エレベーター 敷地内ゴミ置き場 宅配BOX システムキッチン 独立型キッチン ガスコンロ設置済		
その他費用	[一時金] 鍵交換代: 33,000円 [月次費用] 口座振替手数料: 220円		
入居諸条件	学生可 二人可 法人可 ルームシェア相談 子供可		
保証会社	必須 初回: 総賃料の50% 2年目以降: 10,000円		
備考			

図面と現況が異なる場合は現況が優先となります。

間取りの「S」はサービスルーム(納戸)です。

情報更新日2026年4月11日

No.000008454

お問合せ先



国土交通大臣(1)第88025号
(社)全日本不動産協会

ウィンズ調布店

東京都調布市布田4丁目17-10

TEL:042-442-9533

E-mail: winschofu7@gmail.com

URL: http://www.wins-chofu.co.jp

FAX:042-442-9532



携帯サイトから物件詳細を閲覧できます!

取引態様	手数料負担の割合	貸主	借主
仲介元付(一般)	手数料配分の割合	元付	客付