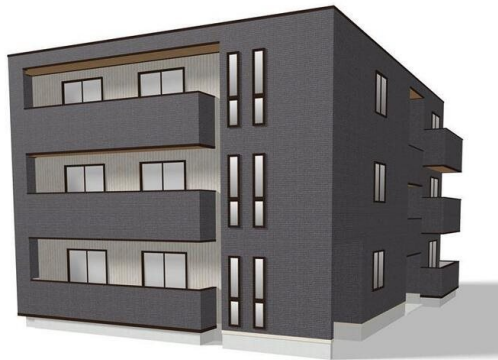


FOR RENT

賃料	管理費等
158,000円	6,000円

閑静な住宅街 最上階 上階無し 2F以上 オートロック モニタ付オートロック 24時間緊急通報システム セキュリティ有り
 玄関ホール 振り分け フラットフロア 角住戸 2面採光 眺望良好 通風良好

【外観】



【間取り図】



図面と現況が異なる場合は現況が優先となります。

間取りの「S」はサービスルーム(納戸)です。

間取り	2LDK		
敷金	無	礼金	2ヶ月
敷引/償却金	-	保証金	-
物件種別	アパート		
建物名・部屋番号			
物件所在地	東京都調布市深大寺東町7丁目		
交通	中央線 三鷹駅 バス15分 三鷹市役所前 バス停徒歩3分		
間取詳細	洋室(5.4畳) 洋室(4.8畳) LDK(12畳)		
構造・規模	軽量鉄骨 3階建 3階		
専有面積	50.29㎡	向き	北
築年月	2026年8月	契約期間	2年
損害保険	有	入居時期	2026年8月予定
駐車場	近隣駐車場 16500円/月 ~ 駐輪場		
設備	敷地内ゴミ置き場 宅配BOX システムキッチン 対面式キッチン カウンターキッチン ガスコンロ設置済		
その他費用	[一時金] ルームクリーニング料金: 77,000円 D-roomCardキー料金: 16,500円 ICロック電池(初回): 2,750円		
入居諸条件	二人可 法人可 単身可		
保証会社	必須 初回: 35,000円 月額: 総賃料の1% + 800円		
備考			

情報更新日2026年6月7日

No.000008559

お問合せ先



国土交通大臣(1)第88025号
 (社)全日本不動産協会

ウィンズ調布店

東京都調布市布田4丁目17-10

TEL:042-442-9533

E-mail: winschofu7@gmail.com

URL: http://www.wins-chofu.co.jp

FAX:042-442-9532



携帯サイトから物件詳細を閲覧できます!

取引態様	手数料負担の割合	貸主	借主
仲介元付(一般)	手数料配分の割合	元付	客付