

FOR RENT

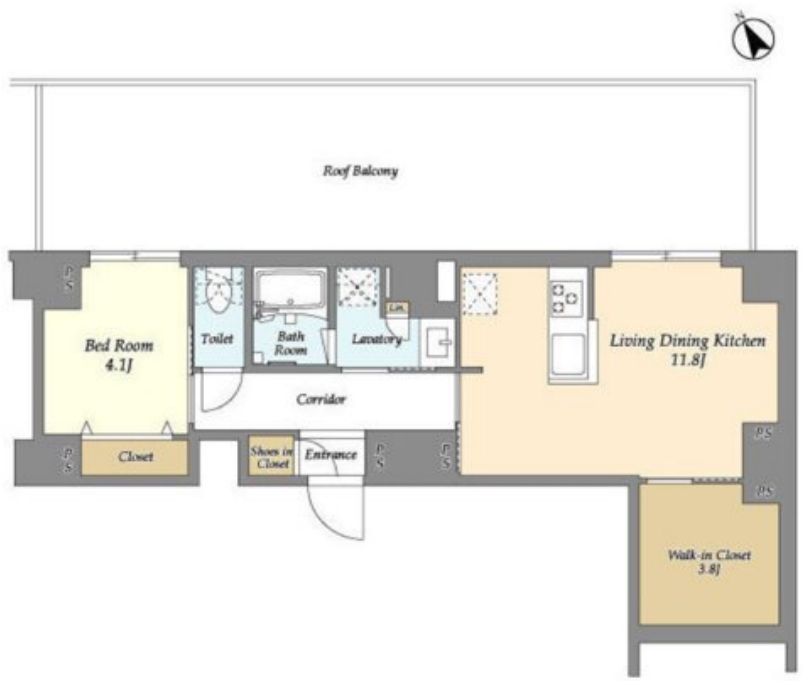
賃料	管理費等
185,000円	12,000円

駅まで平坦 閑静な住宅街 平坦地 南面バルコニー 最上階 上階無し 2F以上 モニタ付オートロック セキュリティ有り 玄関ホール 角住戸 眺望良好 通風良好

【外観】



【間取り図】



図面と現況が異なる場合は現況が優先となります。

間取りの「S」はサービスルーム(納戸)です。

間取り	1LDK		
敷金	1ヶ月	礼金	1ヶ月
敷引/償却金	-	保証金	-
物件種別	マンション		
建物名・部屋番号			
物件所在地	東京都調布市上石原2丁目		
交通	京王線 西調布駅 徒歩6分 京王線 飛田給駅 徒歩9分		
間取詳細	LDK(11.8畳) 洋室(4.1畳) S(3.8畳)		
構造・規模	鉄筋コンクリート 6階建 6階		
専有面積	49.99㎡	向き	北東
築年月	2023年3月	契約期間	2年
損害保険	有 16,550円 24ヶ月	入居時期	相談
駐車場	近隣駐車場 16500円/月 ~ 駐輪場 バイク置き場		
設備	エレベーター 宅配BOX システムキッチン 対面式キッチン カウンターキッチン ガスコンロ設置済		
その他費用	[一時金] 鍵交換料: 44,000円		
入居諸条件	二人可 法人可 単身可		
保証会社	必須 初回: 総賃料の50% 月額: 総賃料の1%		
備考			

情報更新日2026年6月18日

No.000008576



国土交通大臣(1)第88025号
(社)全日本不動産協会
ウィンズ調布店
東京都調布市布田4丁目17-10
TEL:042-442-9533
E-mail: winschofu7@gmail.com
URL: http://www.wins-chofu.co.jp

FAX:042-442-9532



携帯サイトから物件詳細を閲覧できます!

取引態様	手数料負担の割合	貸主	借主
仲介元付(一般)	手数料配分の割合	元付	客付