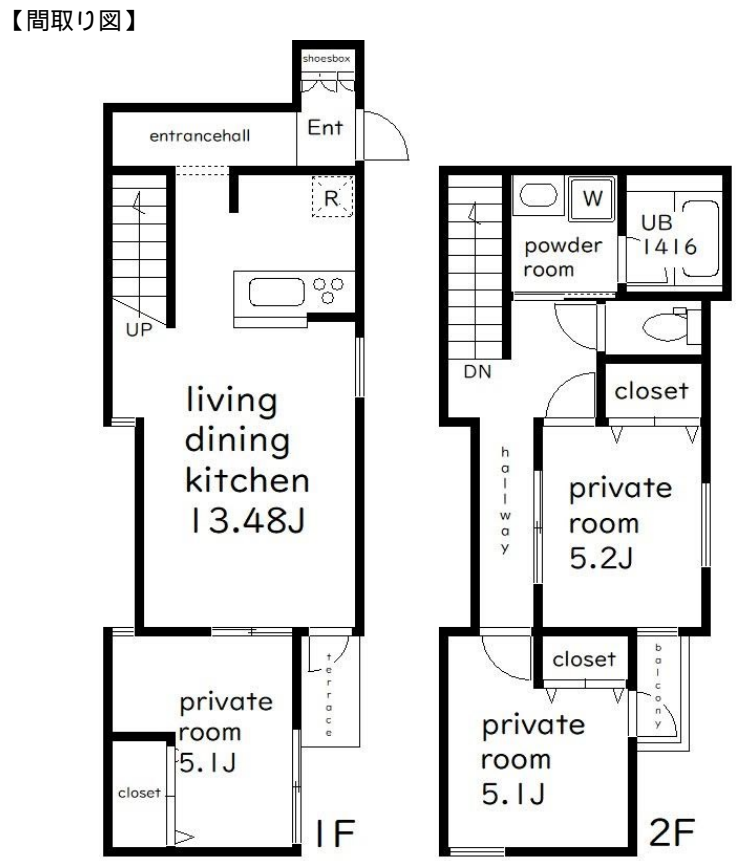


賃料	管理費等
283,000円	4,000円

デザイナーズ 駅まで平坦 閑静な住宅街 平坦地 両面バルコニー 2F以上 ダブルロック ダブルディンプルキー セキュリティ有り 当社管理物件 玄関ホール 南面リビング 眺望良好 通風良好



間取り	3LDK		
敷金	1ヶ月	礼金	1ヶ月
敷引/償却金	-	保証金	-
物件種別	アパート		
建物名・部屋番号			
物件所在地	東京都目黒区五本木1丁目		
交通	東急東横線 祐天寺駅 徒歩8分 東京メトロ日比谷線 中目黒駅 徒歩18分		
間取詳細	LDK(13.48畳) 洋室(5.1畳) 洋室(5.2畳) 洋室(5.1畳)		
構造・規模	木造 3階建 1-2階		
専有面積	76.67㎡	向き	東
築年月	2025年3月下旬	契約期間	2年
損害保険	有 24,500円 24ヶ月	入居時期	2025年3月下旬
駐車場	近隣駐車場 30000円/月 ~ 駐輪場		
設備	リモートで内見、契約対応しております 初期費用クレジットカード決済可 常に新しい情報を取り揃えており		
その他費用	[一時金] 24時間安心サポート：18,480円		
入居諸条件	二人可 高齢者相談 法人可 子供相談 単身可		
保証会社	必須 初回保証料：総賃料5.5% 月次保証料：総賃料の5.5%		
備考			

図面と現況が異なる場合は現況が優先となります。

間取りの「S」はサービスルーム(納戸)です。

情報更新日2025年4月12日

No.000008636



東京都知事(4)第88026号  
(社)全日本不動産協会  
**株式会社ウィンズ千歳烏山**  
東京都世田谷区南烏山5丁目15-10NT千歳烏山ビル3階  
TEL:03-5315-1388 FAX:03-5315-1387  
E-mail: chintai@wins-karasuyama.co.jp  
URL: http://www.wins-karasuyama.co.jp



携帯サイトから物件詳細を閲覧できます!

取引態様	手数料負担の割合	貸主	借主
仲介元付(一般)	手数料配分の割合	元付	客付