

FOR RENT

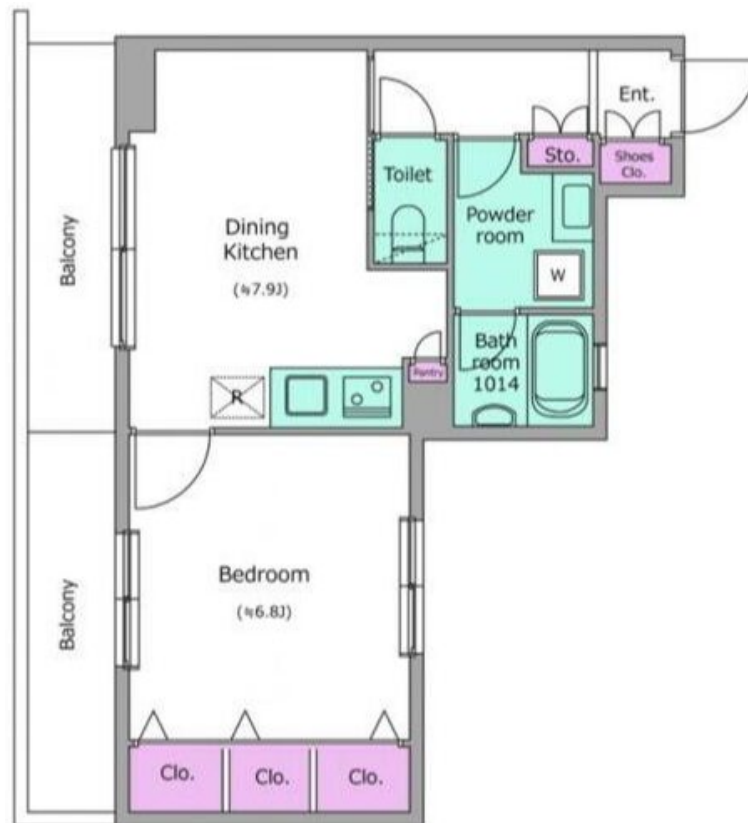
賃料	管理費等
115,000円	10,000円

防犯カメラ 外壁タイル張り 駅まで平坦 平坦地 高層階 最上階 上階無し 2F以上 オートロック モニタ付オートロック デンプルキー セキュリティ有り 玄関ホール 角住戸 2面採光 陽当たり良好

【外観】



【間取り図】



図面と現況が異なる場合は現況が優先となります。

間取りの「S」はサービスルーム(納戸)です。

間取り	1LDK		
敷金	1ヶ月	礼金	無
敷引/償却金	無	保証金	無
物件種別	マンション		
建物名・部屋番号			
物件所在地	東京都調布市八雲台1丁目		
交通	京王線 国領駅 徒歩7分 京王線 布田駅 徒歩8分		
間取詳細	洋室(4.4畳) LDK(11.1畳)		
構造・規模	鉄筋コンクリート 5階建 5階		
専有面積	37.87㎡	向き	東
築年月	2007年3月	契約期間	2年
損害保険	有 19,000円 24ヶ月	入居時期	即時
駐車場	近隣駐車場 17000円/月 ~ 駐輪場 バイク置き場		
設備	エレベーター 敷地内ゴミ置き場 宅配BOX システムキッチン 独立型キッチン ガスコンロ設置済		
その他費用	[一時金] 鍵交換費用: 19,800円		
入居諸条件	二人可 法人可 子供相談 単身可		
保証会社	必須 初回保証料: 月額賃料総額の40%		
備考			

情報更新日2025年8月17日

No.0000010344

お問合せ先



東京都知事(4)第86093号
(社)全日本不動産協会

株式会社ウィンズ つつじヶ丘店

東京都調布市西つつじヶ丘3丁目33-36

TEL:042-490-8755

FAX:042-490-8756

E-mail: wins@chintai-wins.com

URL: http://chintai-wins.com/



携帯サイトから物件詳細を閲覧できます!

取引態様	手数料負担の割合	貸主	借主
仲介元付(一般)	手数料配分の割合	元付	客付