

# FOR RENT

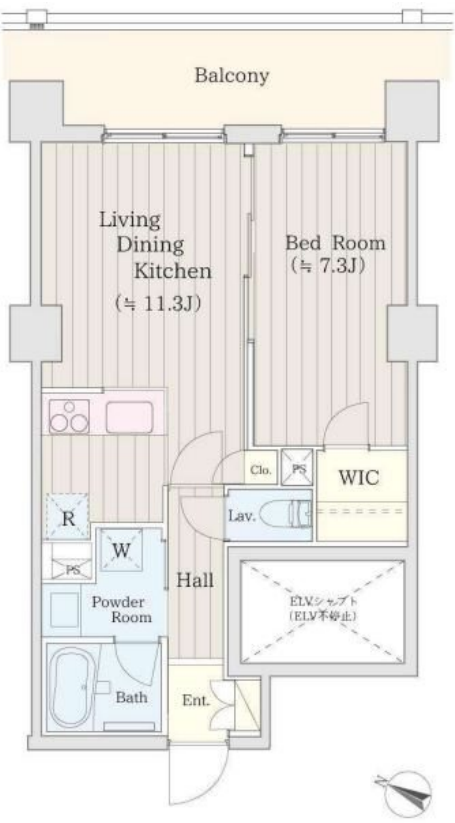
賃料	管理費等
179,000円	10,000円

防犯カメラ 耐震構造 外壁タイル張り 駅まで平坦 駅前 閑静な住宅街 平坦地 2F以上 オートロック モニタ付オートロック セキュリティ有り 玄関ホール 陽当たり良好 眺望良好 通風良好

### 【外観】



### 【間取り図】



間取り	1LDK		
敷金	1ヶ月	礼金	1.2ヶ月
敷引/償却金	-	保証金	-
物件種別	マンション		
建物名・部屋番号			
物件所在地	東京都調布市仙川町1丁目		
交通	京王線 仙川駅 徒歩4分 京王線 つつじヶ丘駅 徒歩16分		
間取詳細	洋室(7.3畳) LDK(11.3畳)		
構造・規模	鉄筋コンクリート 6階建 5階		
専有面積	45.06㎡	向き	東
築年月	2022年8月	契約期間	2年
損害保険	有 21,500円 24ヶ月	入居時期	相談
駐車場	近隣駐車場 17000円/月 ~ 駐輪場		
設備	エレベーター 敷地内ゴミ置き場 内階段 宅配BOX システムキッチン 対面式キッチン		
その他費用	[一時金] 口座振替手数料: 110円		
入居諸条件	二人可 法人可 子供可 単身可		
保証会社	必須 初回保証料: 月額賃料等総額の50% 以降1年毎に10,000円		
備考			

図面と現況が異なる場合は現況が優先となります。

間取りの「S」はサービスルーム(納戸)です。

情報更新日2024年12月18日

No.0000014415



東京都知事(4)第86093号  
(社)全日本不動産協会  
**株式会社ウィンズ つつじヶ丘店**  
東京都調布市西つつじヶ丘3丁目33-36  
TEL:042-490-8755 FAX:042-490-8756  
E-mail: wins@chintai-wins.com  
URL: http://chintai-wins.com/



携帯サイトから物件詳細を閲覧できます!

取引態様	手数料負担の割合	貸主	借主
仲介元付(一般)	手数料配分の割合	元付	客付