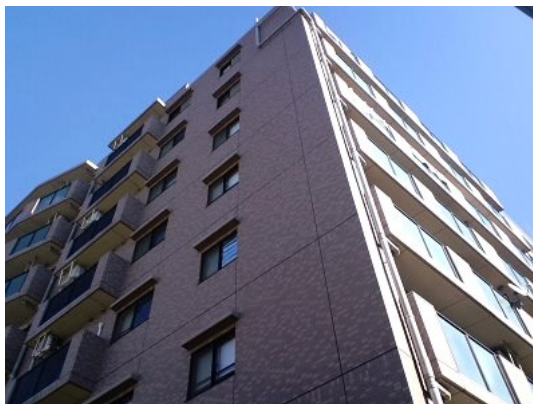


# FOR RENT

賃料	管理費等
175,000円	5,000円

防犯カメラ 耐震構造 分譲タイプ 駅前 内装リフォーム済 2F以上 オートロック セキュリティ有り 振り分け

【外観】



【間取り図】



間取り	3LDK		
敷金	1ヶ月	礼金	1ヶ月
敷引 / 償却金	-	保証金	-
物件種別	マンション		
建物名・部屋番号	ライオンズマンション調布小島町（定期借家5年） 702号室		
物件所在地	東京都調布市小島町2丁目		
交通	京王線 調布駅 徒歩5分 京王線 布田駅 徒歩12分		
間取詳細	LDK(11.9畳) 洋室(5.5畳) 和室(6畳) S(3畳)		
構造・規模	鉄筋コンクリート 9階建 7階		
専有面積	57㎡	向き	西
築年月	1999年9月下旬	契約期間	定期借家契約 5年
損害保険	有	入居時期	相談
駐車場	近隣駐車場 18900円/月 ~ 駐輪場		
設備	エレベーター 24時間ゴミ出し可 敷地内ゴミ置き場 システムキッチン カウンターキッチン		
その他費用			
入居諸条件	二人可 法人可 ルームシェア相談 子供可 单身可		
保証会社	必須 初回保証料：月額賃料等総額の20% 以降月々総賃料の1.5%		
備考			

図面と現況が異なる場合は現況が優先となります。

間取りの「S」はサービスルーム(納戸)です。

情報更新日2026年1月16日

No.0000015394

お問合せ先



東京都知事(4)第86093号  
(社)全日本不動産協会

株式会社ウィンズ つつじヶ丘店

東京都調布市西つつじヶ丘3丁目33-36

TEL:042-490-8755

FAX:042-490-8756

E-mail: wins@chintai-wins.com

URL: http://chintai-wins.com/



携帯サイトから物件詳細を閲覧できます！

取引態様	手数料負担の割合	貸主	借主
仲介元付(一般)	手数料配分の割合	元付	客付