

FOR RENT

賃料	管理費等
91,000円	8,000円

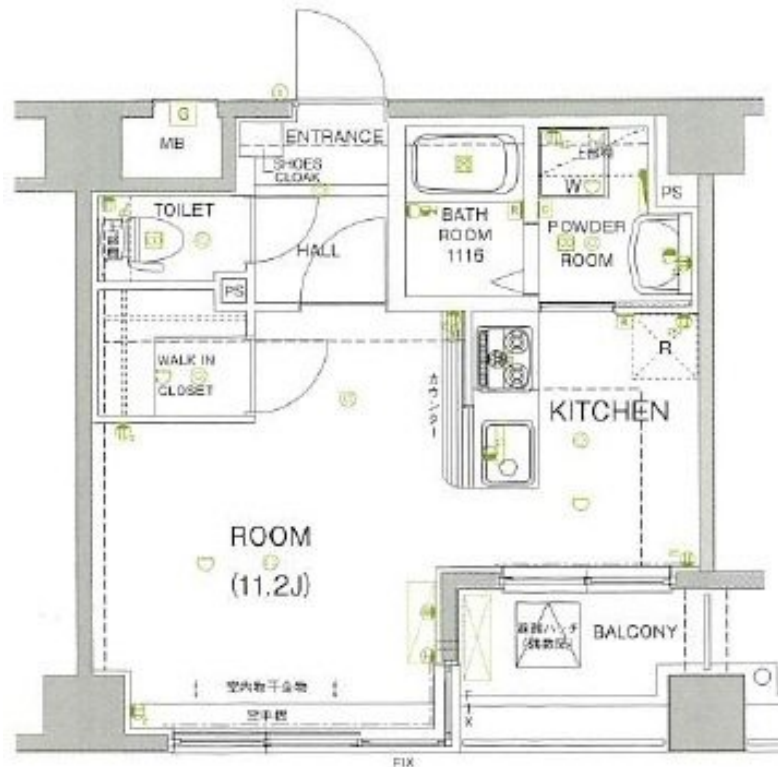
バイク3000円・大型15000円税別

防犯カメラ 耐震構造 デザイナーズ分譲タイプ 高層階 2F以上 オートロック モニタ付オートロック セキュリティ有り 陽当たり良好 通風良好

【外観】



【間取り図】



図面と現況が異なる場合は現況が優先となります。

間取りの「S」はサービスルーム(納戸)です。

間取り	1R		
敷金	1ヶ月	礼金	1ヶ月
敷引/償却金	-	保証金	-
物件種別	マンション		
建物名・部屋番号	ラフィネ ル 508号室		
物件所在地	東京都調布市布田2丁目		
交通	京王線 布田駅 徒歩3分 京王線 調布駅 徒歩8分		
間取詳細	洋室(11.2畳)		
構造・規模	鉄筋コンクリート 6階建 5階		
専有面積	30.62㎡	向き	西
築年月	2010年12月	契約期間	2年
損害保険	有 20,000円 24ヶ月	入居時期	2026年5月下旬予定
駐車場	近隣駐車場 18000円/月 ~ 駐輪場 バイク置き場		
設備	エレベーター 24時間ゴミ出し可 敷地内ゴミ置き場 宅配BOX システムキッチン 対面式キッチン		
その他費用	[一時金] 鍵交換費: 24,000円		
入居諸条件	法人可 单身可		
保証会社	必須 初回保証料: 賃料総額50%で加入		
備考			

情報更新日2026年4月16日

No.0000016433



東京都知事(4)第86093号
(社)全日本不動産協会

株式会社ウィンズ つつじヶ丘店

東京都調布市西つつじヶ丘3丁目33-36

TEL:042-490-8755

FAX:042-490-8756

E-mail: wins@chintai-wins.com

URL: http://chintai-wins.com/



携帯サイトから物件詳細を閲覧できます!

取引態様	手数料負担の割合	貸主	借主
仲介元付(一般)	手数料配分の割合	元付	客付