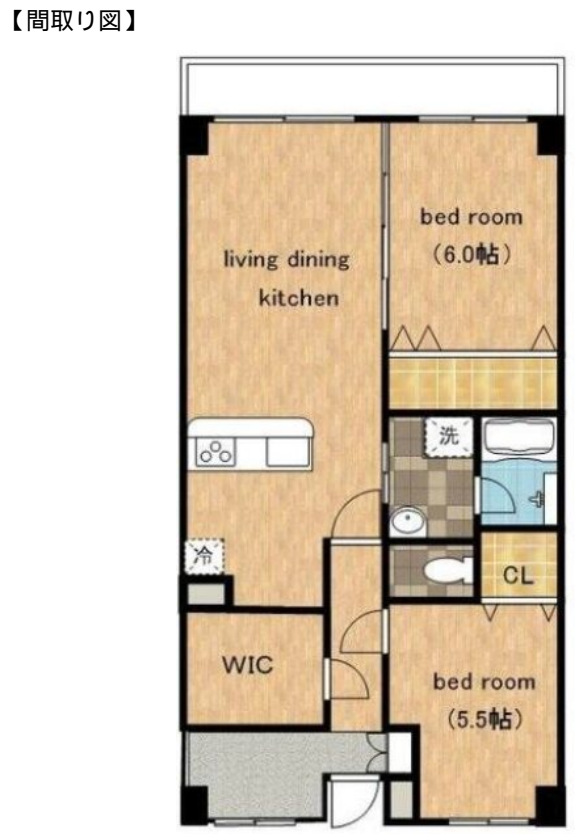


FOR RENT

賃料	管理費等
197,000円	13,000円

防犯カメラ 耐震構造 南面バルコニー 内装リフォーム済 リノベーション 2F以上 オートロック モニタ付オートロック セキュリティ有り 振り分け 陽当たり良好 眺望良好 通風良好



間取り	3LDK		
敷金	1ヶ月	礼金	1ヶ月
敷引/償却金	- 1ヶ月	保証金	-
物件種別	マンション		
建物名・部屋番号	アーベイン世田谷 609号室		
物件所在地	東京都調布市緑ヶ丘2丁目		
交通	京王線 仙川駅 徒歩8分 京王線 千歳烏山駅 徒歩13分		
間取詳細	LDK(13.5畳) 洋室(6畳) 洋室(5.5畳) S(3畳)		
構造・規模	鉄筋コンクリート 7階建 6階		
専有面積	65.35㎡	向き	南
築年月	1989年10月	契約期間	2年
損害保険	有 20,000円 24ヶ月	入居時期	即時
駐車場	有(敷地内) 25300円/月~ 駐輪場 バイク置き場		
設備	エレベーター 24時間ゴミ出し可 敷地内ゴミ置き場 宅配BOX システムキッチン ガスコンロ設置済		
その他費用	[一時金] 鍵交換費用: 22,000円 消臭抗菌費用: 17,600円		
入居諸条件	二人可 法人可 ルームシェア相談 子供可 单身可		
保証会社	可 初回保証料: 賃料総額50%で加入		
備考			

図面と現況が異なる場合は現況が優先となります。

間取りの「S」はサービスルーム(納戸)です。

情報更新日2026年5月2日

No.0000016733



東京都知事(4)第86093号
(社)全日本不動産協会
株式会社ウィンズ つつじヶ丘店
東京都調布市西つつじヶ丘3丁目33-36
TEL:042-490-8755 FAX:042-490-8756
E-mail: wins@chintai-wins.com
URL: http://chintai-wins.com/



携帯サイトから物件詳細を閲覧できます!

取引態様	手数料負担の割合	貸主	借主
仲介元付(一般)	手数料配分の割合	元付	客付