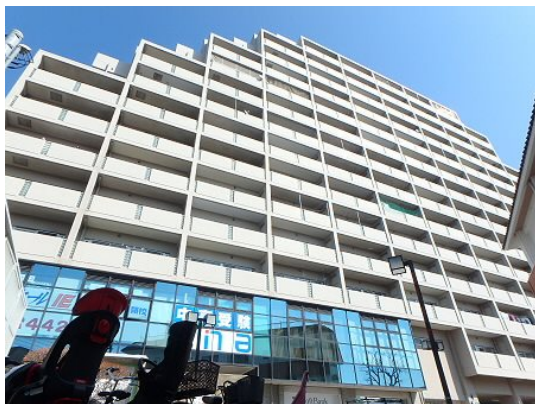


FOR RENT

賃料	管理費等
143,000円	10,000円

防犯カメラ 耐震構造 南面バルコニー 内装リフォーム済 2F以上 オートロック セキュリティ有り 振り分け角住戸 2面採光 陽当たり良好 眺望良好 通風良好

【外観】



【間取り図】



間取り	3LDK		
敷金	1ヶ月	礼金	1ヶ月
敷引/償却金	-	保証金	-
物件種別	マンション		
建物名・部屋番号	グランドール武戸野 902号室		
物件所在地	東京都調布市国領町4丁目		
交通	京王線 国領駅 徒歩1分 京王線 布田駅 徒歩8分		
間取詳細	LDK(10.3畳) 洋室(4.1畳) 洋室(5.6畳) 和室(6畳)		
構造・規模	鉄筋コンクリート 15階建 9階		
専有面積	70.4㎡	向き	南東
築年月	1986年5月下旬	契約期間	2年
損害保険	有 16,550円 24ヶ月	入居時期	相談
駐車場	有(敷地内) 25000円/月~ 駐輪場 バイク置き場		
設備	エレベーター 24時間ゴミ出し可 敷地内ゴミ置き場 システムキッチン ガスコンロ設置可 2口コンロ		
その他費用	[一時金] 鍵交換費用: 33,000円 [月次費用] コールセンター: 1,100円		
入居諸条件	楽器等の使用相談 二人可 法人可 子供可		
保証会社	必須 初回保証料: 月額賃料等総額の50%		
備考			

図面と現況が異なる場合は現況が優先となります。

間取りの「S」はサービスルーム(納戸)です。

情報更新日2026年6月6日

No.0000016818



東京都知事(4)第86093号
(社)全日本不動産協会

株式会社ウィンズ つつじヶ丘店

東京都調布市西つつじヶ丘3丁目33-36

TEL:042-490-8755

FAX:042-490-8756

E-mail: wins@chintai-wins.com

URL: http://chintai-wins.com/



携帯サイトから物件詳細を閲覧できます!

取引態様	手数料負担の割合	貸主	借主
仲介元付(一般)	手数料配分の割合	元付	客付