

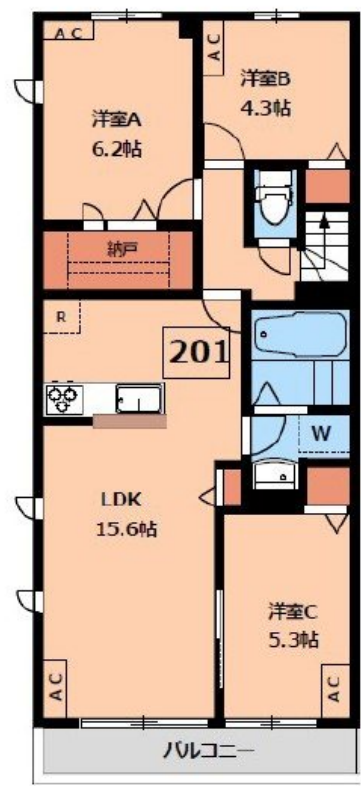
賃料	管理費等
178,000円	4,000円

防犯カメラ 耐震構造 閑静な住宅街 南面バルコニー 最上階 2F以上 セキュリティ有り 角住戸 2面採光 陽当たり良好 通風良好

【外観】



【間取り図】



間取り	3LDK		
敷金	1ヶ月	礼金	1ヶ月
敷引/償却金	-	保証金	-
物件種別	アパート		
建物名・部屋番号	Clasia Jindaiji (クラシアジндаイジ)		
物件所在地	東京都調布市深大寺東町8丁目		
交通	中央線 三鷹駅 徒歩30分 中央線 三鷹駅 バス15分 吉野東 バス停徒歩2分		
間取詳細	LDK(15.6畳) 洋室(6.3畳) 洋室(5.3畳) 洋室(4.3畳)		
構造・規模	軽量鉄骨 2階建 2階		
専有面積	61.44㎡	向き	南
築年月	2026年3月	契約期間	2年
損害保険	有	入居時期	即時
駐車場	有(敷地内) 12000円/月 ~ 駐輪場		
設備	敷地内ゴミ置き場 宅配BOX システムキッチン 対面式キッチン カウンターキッチン ガスレンジ付		
その他費用	[月次費用] 24時間安心サポート: 1,000円		
入居諸条件	二人可 法人可 ルームシェア相談 子供相談		
保証会社	必須 初回保証料: 賃料総額50%で加入 月次1.2%		
備考			

図面と現況が異なる場合は現況が優先となります。

間取りの「S」はサービスルーム(納戸)です。

情報更新日2026年6月5日

No.0000016977



東京都知事(4)第86093号  
(社)全日本不動産協会  
**株式会社ウィンズ つつじヶ丘店**  
東京都調布市西つつじヶ丘3丁目33-36  
TEL:042-490-8755 FAX:042-490-8756  
E-mail: wins@chintai-wins.com  
URL: http://chintai-wins.com/



携帯サイトから物件詳細を閲覧できます!

取引態様	手数料負担の割合	貸主	借主
仲介元付(一般)	手数料配分の割合	元付	客付