

# FOR RENT

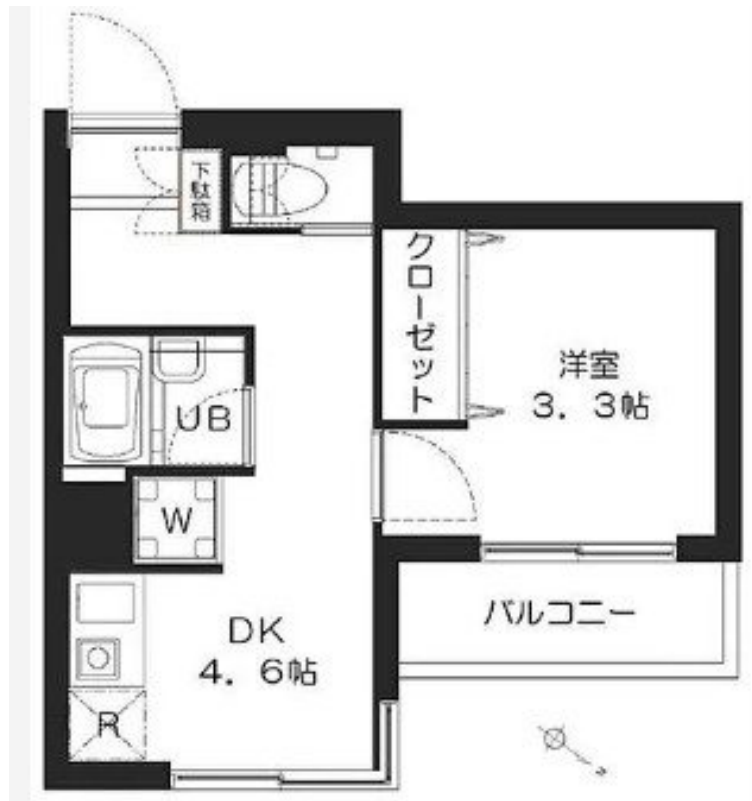
賃料	管理費等
82,000円	3,000円

防犯カメラ 耐震構造 内装リフォーム済 リノベーション 高層階 2F以上 オートロック モニタ付オートロック セキュリティ有り 角住戸 2面採光 陽当たり良好 眺望良好 通風良好

【外観】



【間取り図】



間取り	1DK		
敷金	1ヶ月	礼金	無
敷引/償却金	-	保証金	-
物件種別	マンション		
建物名・部屋番号	ロイヤルパレス 303号室		
物件所在地	東京都世田谷区給田3丁目		
交通	京王線 仙川駅 徒歩9分 京王線 千歳烏山駅 徒歩12分		
間取詳細	DK(4.6畳) 洋室(3.3畳)		
構造・規模	鉄筋コンクリート 7階建 3階		
専有面積	21.33㎡	向き	北東
築年月	1991年12月下旬	契約期間	2年
損害保険	有	入居時期	即時
駐車場	近隣駐車場 20000円/月 ~ 駐輪場		
設備	エレベーター 敷地内ゴミ置き場 システムキッチン ガスコンロ設置済 IHクッキングヒーター		
その他費用	[一時金] 鍵交換費用: 22,000円		
入居諸条件	二人可 法人可 子供相談 単身可		
保証会社	必須 初回保証料: 51,600円 以降1年毎に10,000円		
備考			

図面と現況が異なる場合は現況が優先となります。

間取りの「S」はサービスルーム(納戸)です。

情報更新日2026年6月4日

No.0000017006



東京都知事(4)第86093号  
(社)全日本不動産協会

**株式会社ウィンズ つつじヶ丘店**

東京都調布市西つつじヶ丘3丁目33-36

TEL:042-490-8755

FAX:042-490-8756

E-mail: wins@chintai-wins.com

URL: http://chintai-wins.com/



携帯サイトから物件詳細を閲覧できます!

取引態様	手数料負担の割合	貸主	借主
仲介元付(一般)	手数料配分の割合	元付	客付