

# FOR RENT

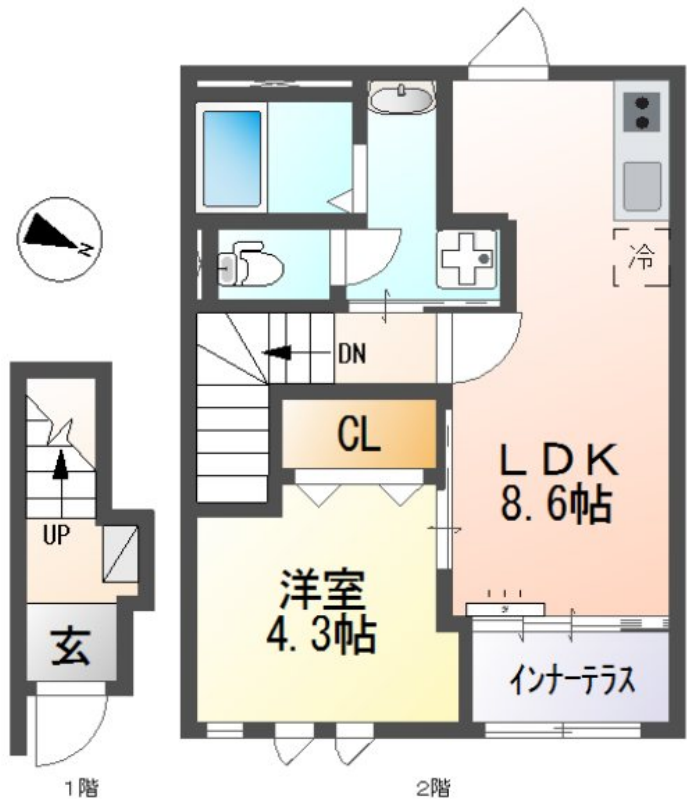
賃料	管理費等
116,000円	4,000円

防犯カメラ 耐震構造 始発駅 閑静な住宅街 最上階 2F以上 セキュリティ有り 陽当たり良好 眺望良好 通風良好

【外観】



【間取り図】



図面と現況が異なる場合は現況が優先となります。

間取りの「S」はサービスルーム(納戸)です。

間取り	1LDK		
敷金	1ヶ月	礼金	1ヶ月
敷引/償却金	-	保証金	-
物件種別	アパート		
建物名・部屋番号	大鈴樹 (オオベルジュ) 202号室		
物件所在地	東京都調布市西つつじヶ丘2丁目		
交通	京王線 つつじヶ丘(東京)駅 徒歩11分 京王線 柴崎駅 徒歩17分		
間取詳細	LDK(8.6畳) 洋室(4.3畳)		
構造・規模	木造 2階建 2階		
専有面積	39.45㎡	向き	東
築年月	2024年11月下旬	契約期間	2年
損害保険	有 17,050円 24ヶ月	入居時期	相談
駐車場	近隣駐車場 16000円/月 ~ 駐輪場 バイク置き場		
設備	敷地内ゴミ置き場 宅配BOX システムキッチン ガスコンロ設置済 ガスレンジ付 2口コンロ グリル		
その他費用	[一時金] 室内消毒: 17,050円		
入居諸条件	二人可 法人可 子供相談 単身可		
保証会社	必須 初回保証料: 10,000円 月額保証料: 賃料総額の1%		
備考			

情報更新日2026年6月27日

No.0000017199



東京都知事(4)第86093号  
(社)全日本不動産協会  
**株式会社ウィンズ つつじヶ丘店**  
東京都調布市西つつじヶ丘3丁目33-36  
TEL:042-490-8755 FAX:042-490-8756  
E-mail: wins@chintai-wins.com  
URL: http://chintai-wins.com/



携帯サイトから物件詳細を閲覧できます!

取引態様	手数料負担の割合	貸主	借主
仲介元付(一般)	手数料配分の割合	元付	客付